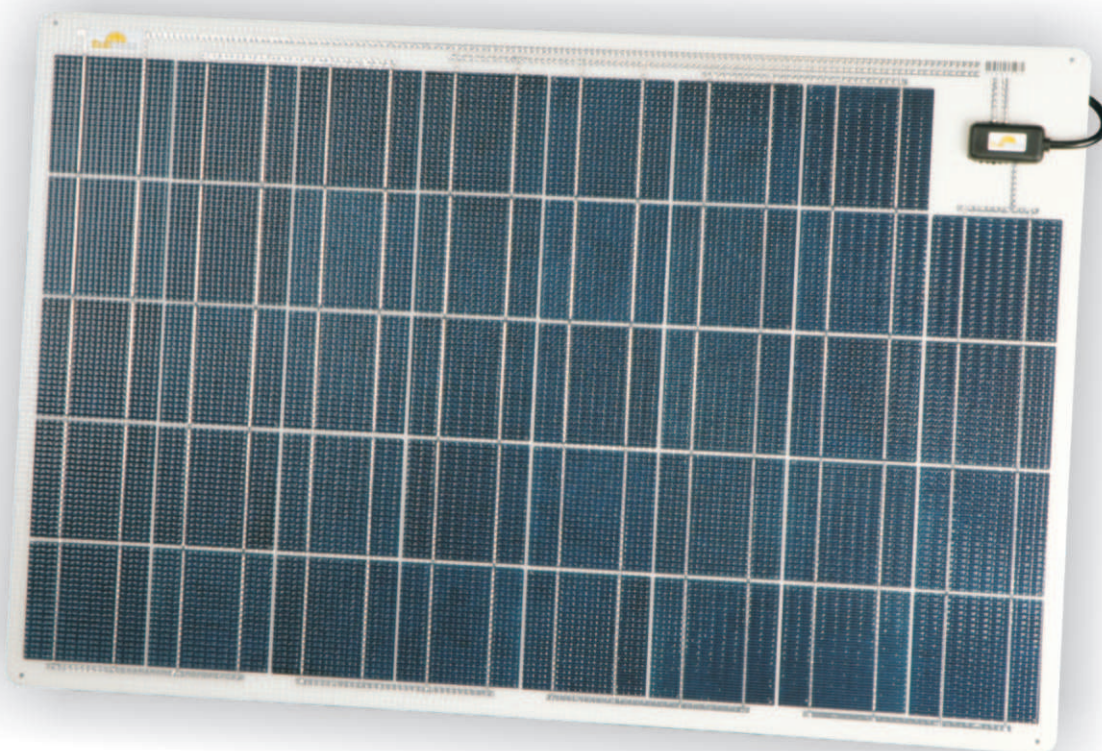


Typ

Kompakt Solarmodul 12 V

Stand 2006



# SW-5066

## Produkt-Beschreibung

SunWare Solarmodule wurden speziell für den Einsatz im See- und Salzwasser entwickelt und getestet.

Die Module sind absolut wartungsfrei, langlebig und witterungsbeständig. Selbst bei extremer UV- Belastung - ob Karibik, Mittelmeer oder in der Nordsee - SunWare Solarmodule sind überall ein zuverlässiger Partner.

Die Besonderheit: Der Kabelausgang ist besonders platzsparend angeordnet. Wegen der 39 Zellen können auch die Kompaktmodule ohne Hinterlüftung montiert werden.

Bei hohen Außentemperaturen wird der Spannungsabfall durch 3 zusätzlich integrierte Zellen kompensiert die eine vollständige Ladung der Batterie ermöglicht.

Rückseitig ist das Modul völlig flach, so daß es flächig auf Deck verschraubt oder verklebt werden kann. Die SunWare Kompakt Module sollten ausschließlich auf einer steifen Fläche montiert werden. Die Module können auf bis zu 3% gewölbten Decksflächen flächig montiert werden.

Durch den extrem flachen Modulaufbau baut das Modul nur 3mm auf, am Kabelausgang 15mm. Das PU ummantelte Kabel mit einer Länge von 3m ist robust, UV- und witterungsbeständig. Zur Verringerung der Rutschgefahr bei Nässe ist die Moduloberfläche leicht strukturiert.

Im Rahmen der permanenten Qualitätskontrolle wird jedes einzelne Modul vor der Auslieferung geprüft und vermessen.

# SW-5066



## Technische Daten

Technische Daten	Wert	Einheit
<b>P max</b>	<b>69</b>	<b>Wattpeak</b>
I max	3,3	Ampère
U oc	24,0	Volt
I sc	3,6	Ampère
Anzahl Zellen	39	Stück
Zellformat	105 x 105	mm
Laminat	ETFE/TPU/Edelstahl	
Länge	600	mm
Breite	890	mm
Bohrungen	4 Stück, D=5,5	mm
Batt. System	12	Volt
Trägerplatte	VA, pulverlackiert	
Kabelausgang	vergossen	
Kabel	2 x 1,5	qmm
rot = "+", blau = "-", mit Cellprotector		
Farbe	weiß	
Verpackung	Einzelverpackung	
Gewicht netto	5,4	kg
Gewicht brutto	7,7	kg

Technische Änderungen vorbehalten

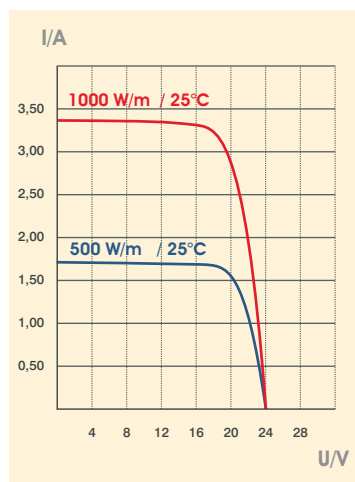
## Montage

- Einfache Montage durch Verschrauben oder Verkleben.
- Maximale Flexibilität durch 3 Meter langes Anschlußkabel.
- Bei fester Montage sind Module mit Bootschuhen begehbar.
- Module sind bis zu 3% krümmungsfähig, ideale Anpassung an gewölbte Decksflächen.

## Anwendungsbereiche



## Kennlinie



## Bemaßung

