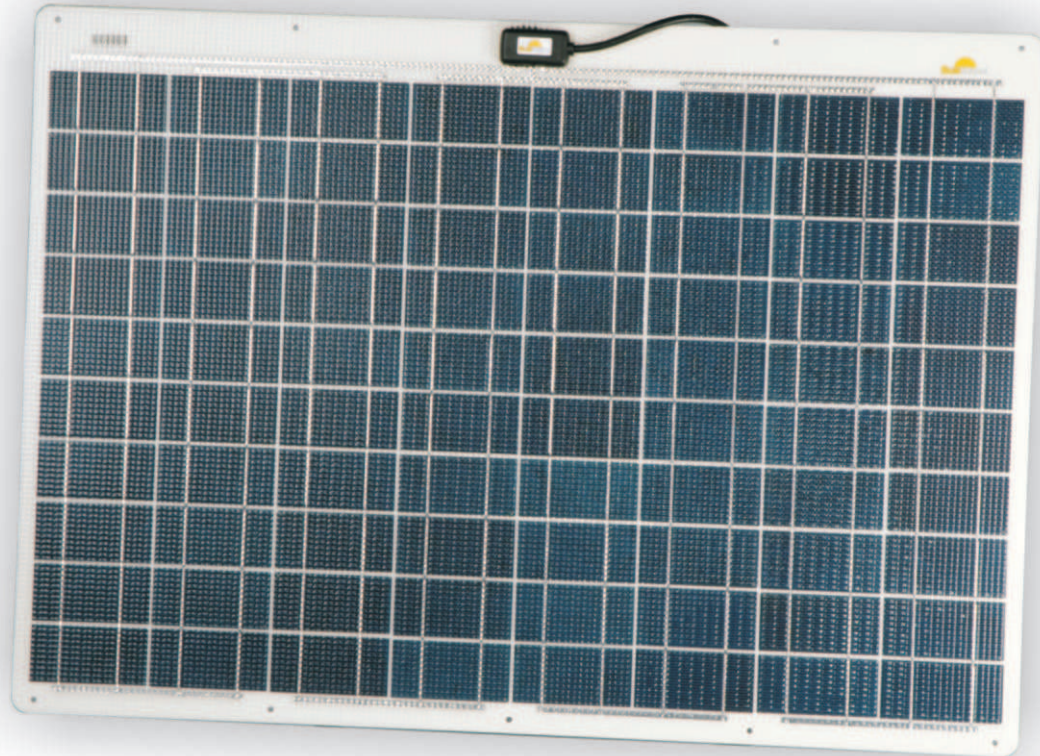


Typ

Standard Solarmodul 24 V

Stand 2006



# SW-3266

## Produkt-Beschreibung

SunWare Solarmodule wurden speziell für den Einsatz im See- und Salzwasser entwickelt und getestet.

Die Module sind absolut wartungsfrei, langlebig und witterungsbeständig. Selbst bei extremer UV- Belastung - ob Karibik, Mittelmeer oder in der Nordsee - SunWare Solarmodule sind überall ein zuverlässiger Partner.

Die Besonderheit: Alle 24 V Solarmodule sind mit 80 Zellen aufgebaut. Daher können SunWare Solarmodule ohne Hinterlüftung montiert werden.

Bei hohen Außentemperaturen wird so der Spannungsabfall durch die 8 zusätzlich integrierten Zellen kompensiert und ermöglicht auf diese Weise eine vollständige Ladung der Batterie.

Rückseitig ist das Modul völlig flach, so daß es flächig auf Deck verschraubt oder verklebt werden kann. Die SunWare 24V Solarmodule sollten ausschließlich auf einer steifen Fläche montiert werden. Die Module können auf bis zu 3% gewölbten Decksflächen flächig montiert werden.

Durch den extrem flachen Modulaufbau baut das Modul nur 3mm auf, am Kabelausgang 15mm. Das PU ummantelte Kabel mit einer Länge von 3m ist robust, UV- und witterungsbeständig. Zur Verringerung der Rutschgefahr bei Nässe ist die Moduloberfläche leicht strukturiert.

Im Rahmen der permanenten Qualitätskontrolle wird jedes einzelne Modul vor der Auslieferung geprüft und vermessen.

# SW-3266



## Technische Daten

Technische Daten	Wert	Einheit
<b>P max</b>	<b>70</b>	<b>Wattpeak</b>
I max	1,6	Ampère
U oc	48,0	Volt
I sc	1,7	Ampère
Anzahl Zellen	80	Stück
Zellformat	52 x 105	mm
Laminat	ETFE/EVA/Edelstahl	
Länge	638	mm
Breite	891	mm
Bohrungen	8 Stück, D=5,5	mm
Batt. System	24	Volt
Trägerplatte	VA, pulverlackiert	
Kabelausgang	vergossen	
Kabel	2 x 1,5	qmm
	rot = "+", blau = "-"	
Farbe	weiß	
Verpackung	Einzelverpackung	
Gewicht netto	6,1	kg
Gewicht brutto	8,5	kg

Technische Änderungen vorbehalten

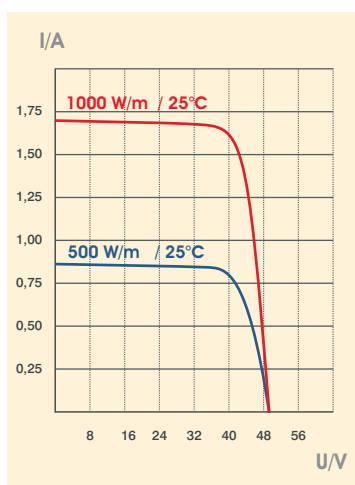
## Montage

- Einfache Montage durch Verschrauben oder Verkleben.
- Maximale Flexibilität durch 3 Meter langes Anschlußkabel.
- Bei fester Montage sind Module mit Bootschuhen begehbar.
- Module sind bis zu 3% krümmungsfähig, ideale Anpassung an gewölbte Decksflächen.

## Anwendungsbereiche



## Kennlinie



## Bemaßung

