

**FERNSTEUERBARE BATTERIE-SCHUTZSCHALTER**



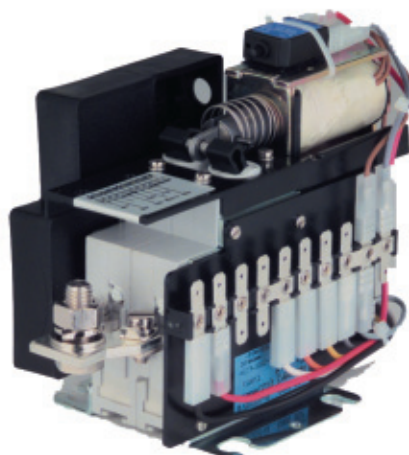
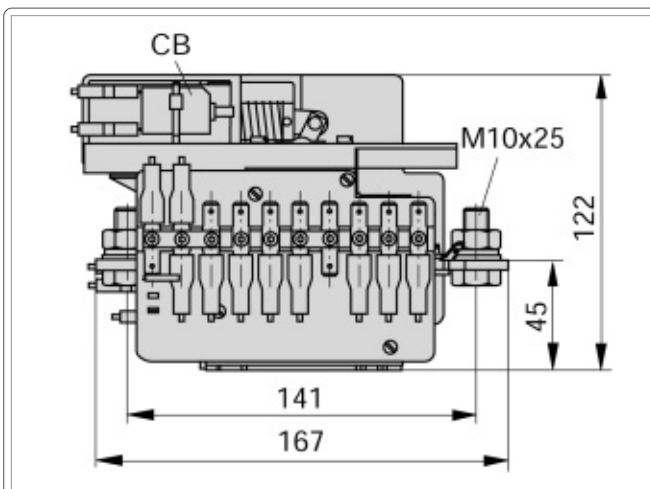
**Die gefährliche Tiefentladung von Batterien**

Wird eine Batterie vollständig und darüber hinaus entladen (Tiefentladung), tritt die sogenannte Verbleiung (Verlust von innerer Oberfläche) der negativen Elektrode und damit ein irreversibler Kapazitätsverlust ein. Ausserdem wachsen die Blei-Sulfatkristalle (Sulfatierung) die die nutzbare Kapazität ebenso reduzieren. Auch steigt die Gefahr der Entstehung von Mikrokurzschlüssen, die die Selbstentladung der Batterie erhöhen.

Daher ist eine Tiefentladung auf jeden Fall zu vermeiden um dem vorzeitigen Ausfall der Batterien vorzubeugen. Der Tiefentladeschutz schützt die Batterien vor einer schädlichen Tiefentladung. Durch Abschalten der Verbraucher bei Erreichen der unteren Spannungsgrenze. Die Wiedereinschaltung erfolgt automatisch wenn die Batterien aufgeladen werden.

Batterie-Schutzschalter mit thermisch-magnetischer Absicherung und integrierter Fernein- und ausschaltung. Montage über Befestigungswinkel. Zusätzlicher Tiefentladeschutz und Verpolschutz bei Type TS 1073. Nach

dem Betätigungsimpuls erfolgt keine Stromaufnahme durch die Magnetspule. Bis zu einer Nennstromstärke von 125 A auch als zweipolige Ausführung lieferbar.



	<b>ETA 437-FC12-240 A</b>	<b>ETA 437-FC24-240 A</b>	<b>TS 1073-12V-240 A</b>	<b>TS 1073-24V-240 A</b>
<b>Batterie-Schutzschalter, fernsteuerbar</b>	ETA 437-FC12-240 A	ETA 437-FC24-240 A	TS 1073-12V-240 A	TS 1073-24V-240 A
<b>Bestell-Nr.:</b>	1 0437 1240	1 0437 2240	1 1073 1240	1 1073 2240
<b>Ausführung</b>	<b>Fernsteuerbar</b>		<b>Fernsteuerbar mit Tiefentladeschutz</b>	
<b>Nennstrom (Schutzschalter)</b>	240 A, (63 A, 125 A lieferbar)		240 A, (40 A ... 240 A lieferbar)	
<b>Erregerspannung</b>	DC 12 V	DC 24 V	DC 12 V	DC 24 V
<b>Erregerspannung Ein/Aus</b>	30 A/18 A	15 A/12 A	30 A/10 A	15 A/20 A
<b>Schaltzeit Ein/Aus</b>	100 ms/20 ms	100 ms/20 ms	100 ms/20 ms	100 ms/20 ms
<b>Ansteuerung</b>	<b>Taster 1-0-2</b>	<b>Taster 1-0-2</b>	<b>Schalter 0-1</b>	<b>Schalter 0-1</b>
<b>Hilfskontakte</b>	1S/10	1S/10	2S/10	2S/10
<b>Abschaltspannung /Auslösezeit</b>	-	-	DC 11,0 V / 40 sec	DC 22,8 V / 40 sec
<b>Eigenstromverbrauch</b>	0 mA	0 mA	1 mA	1 mA
<b>Anschluss</b>	Gewinde M10	Gewinde M10	Gewinde M10	Gewinde M10
<b>Gewicht</b>	1,4 kg	1,4 kg	2,0 kg	2,0 kg
<b>Abmessungen L x B x H</b>	168 x 92 x 135 mm	168 x 92 x 135 mm	168 x 92 x 135 mm	168 x 92 x 135 mm

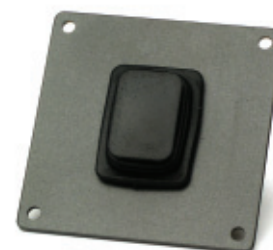


**CG 4 A 200** Bestell-Nr.: **7 4004 2001**

Schlüsselschalter 0-1, Montageloch  $\varnothing$  22 mm, 10 A

**CG 4 A 214** Bestell-Nr.: **7 4004 2141**

Schlüsseltaster (1-0-2), Montageloch  $\varnothing$  22 mm, Strombelastbarkeit 10 A



**Panel FBH I** Bestell-Nr.: **0 3002 0008**

Steuerpanel zur Hauptschalteransteuerung für ETA 437 und FBH 100/300.

**Abmessungen** 70 x 70 x 40 mm